

# Memoria de residus

## Any 2014

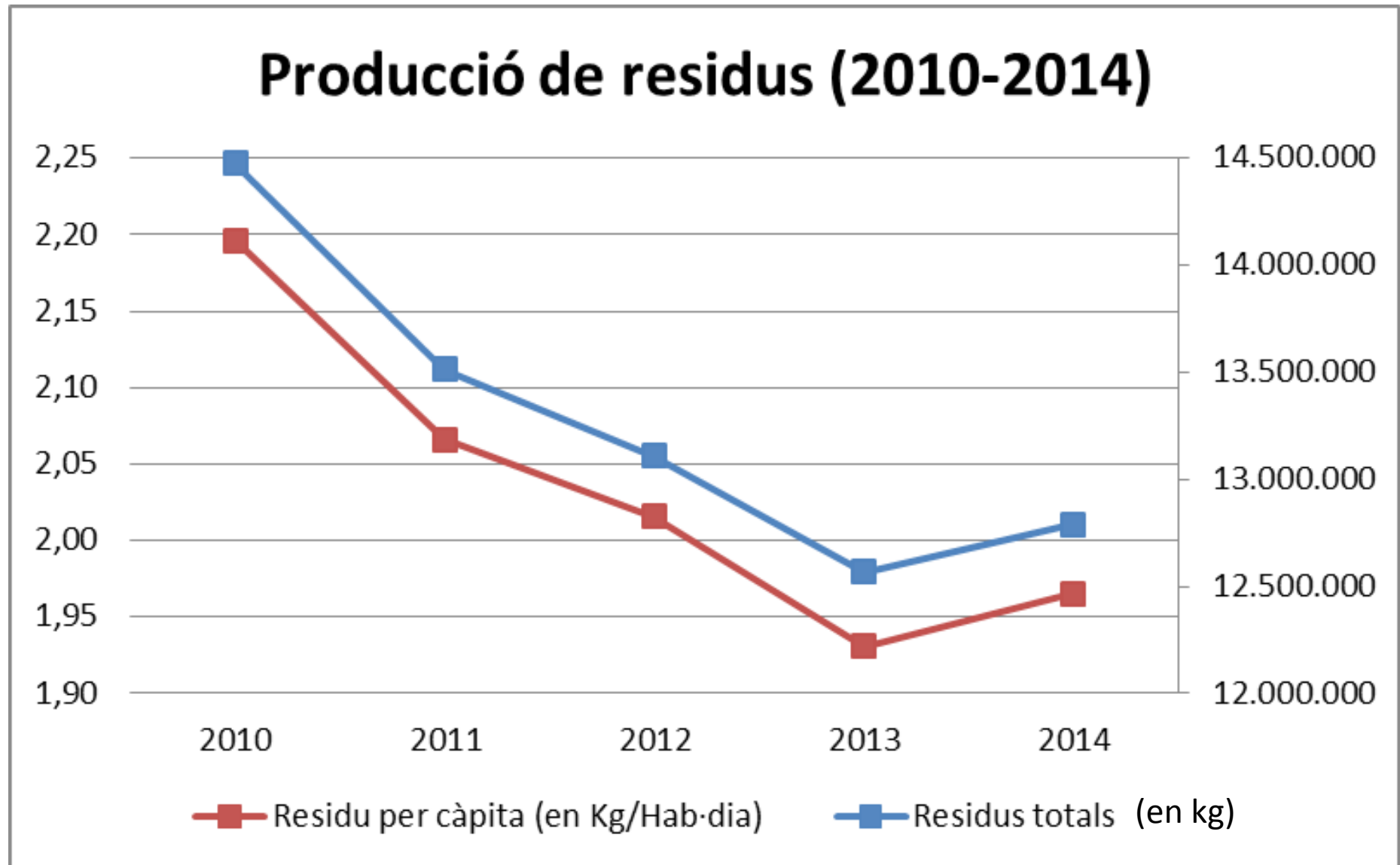


# PRIMERA PART

▣ GENERACIÓ DE RESIDUS ANY

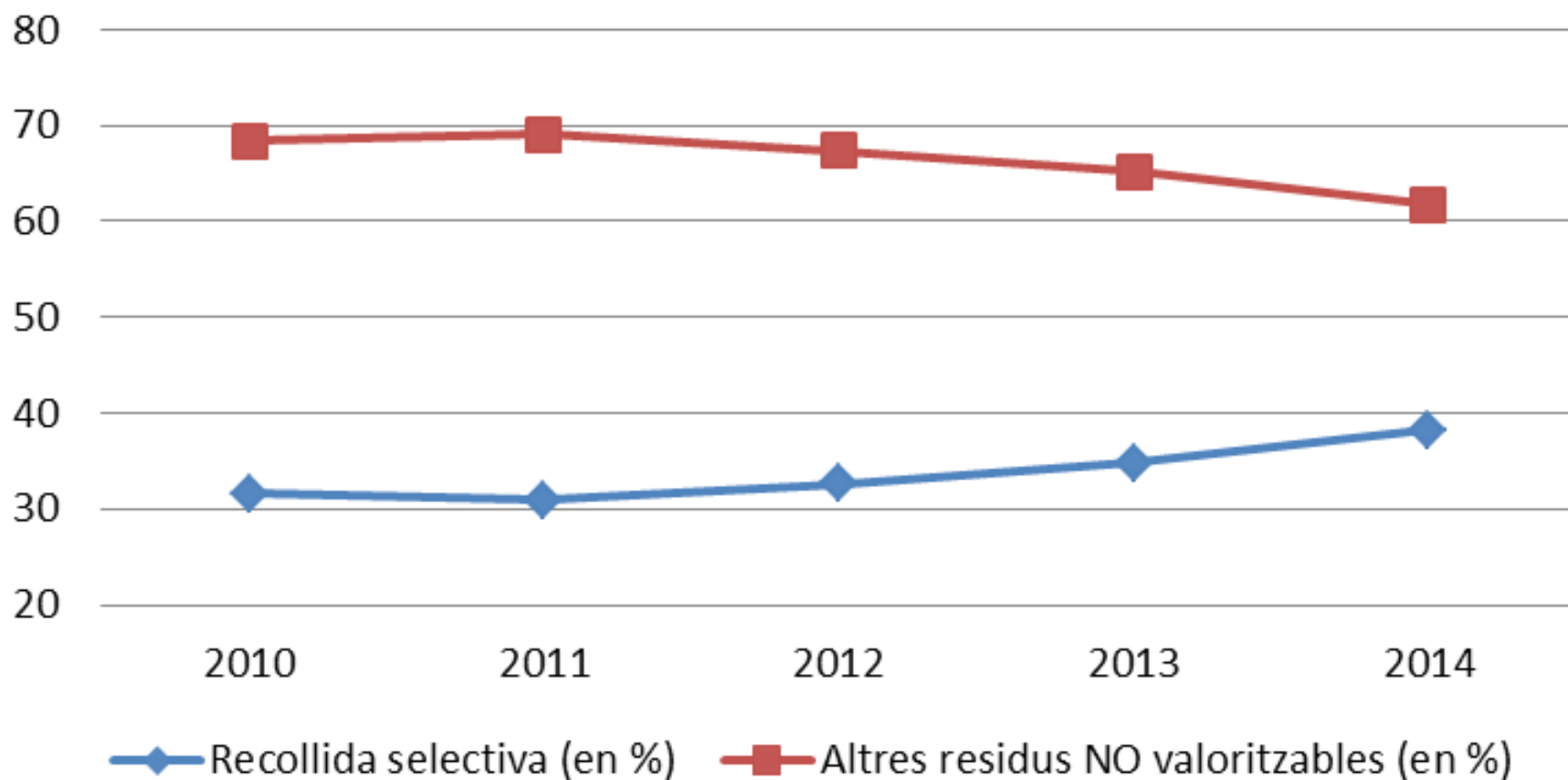


# GENERACIÓ DE RESIDUS

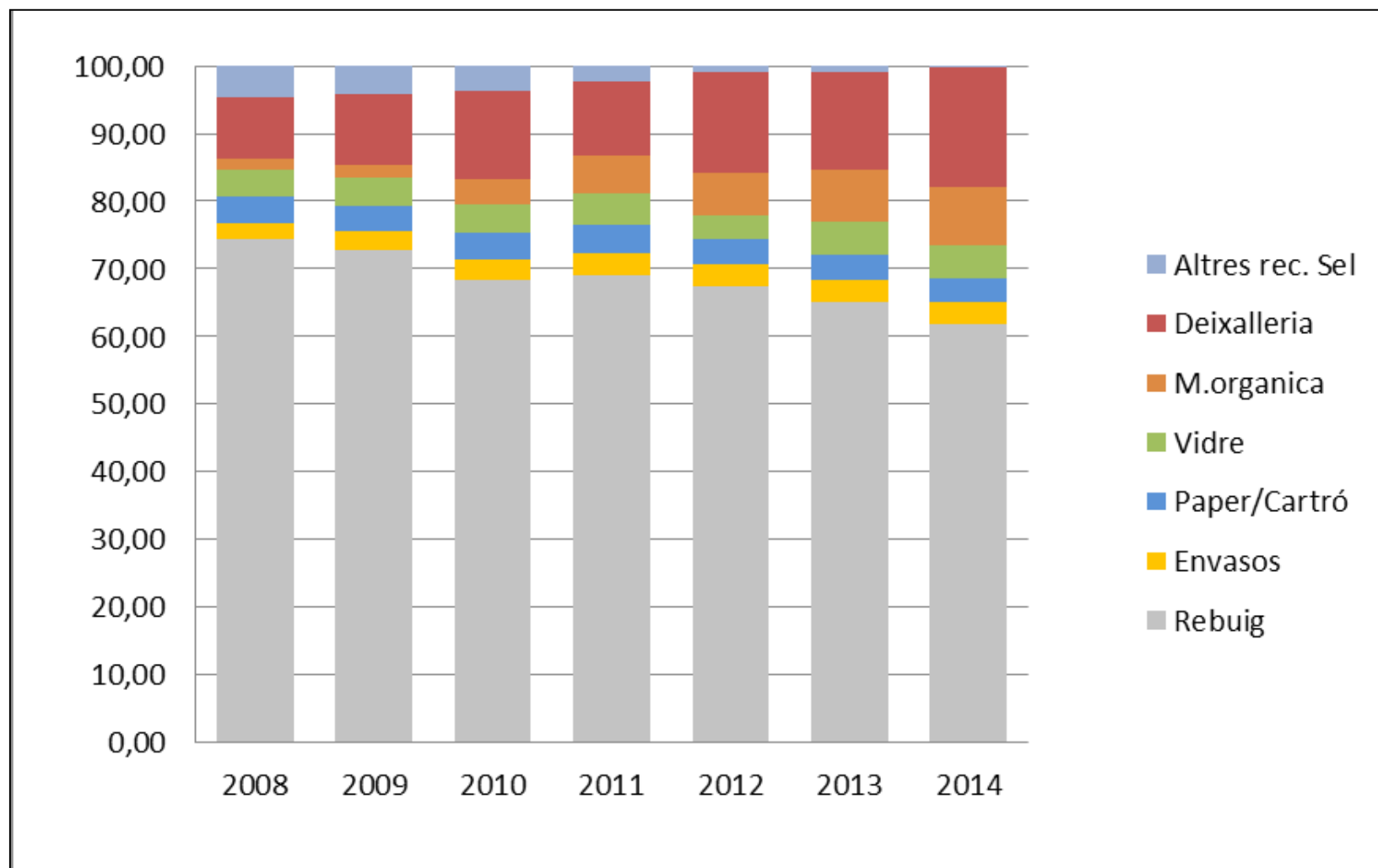


# GENERACIÓ DE RESIDUS

## Evolució de la recollida selectiva (2010-2014)



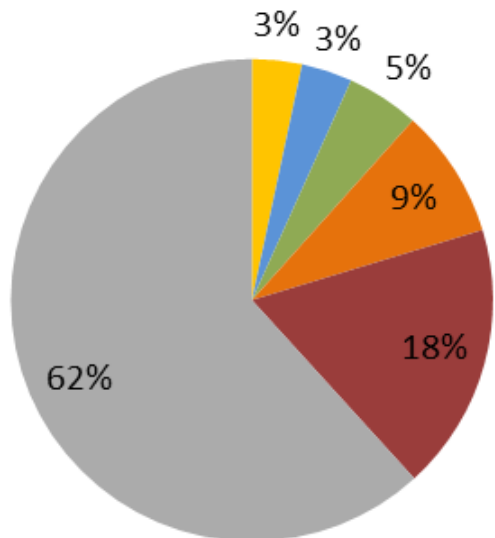
# Composició de la bossa de residus a Palamós



# Relació entre la bossa de residus de Palamós i la bossa tipus.

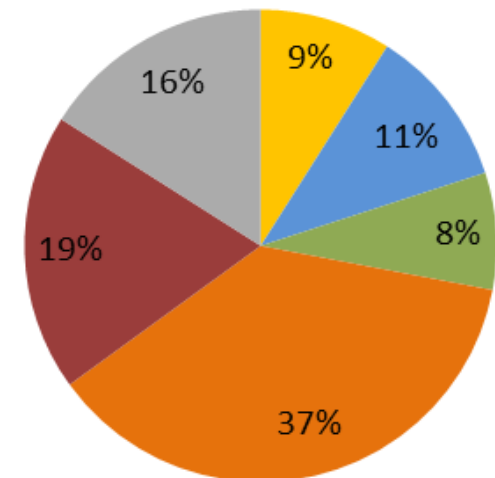
## Bossa any 2014

■ Envasos lleugers ■ Paper cartro ■ Vidre  
■ M.O ■ Deixalleria ■ Rebuig



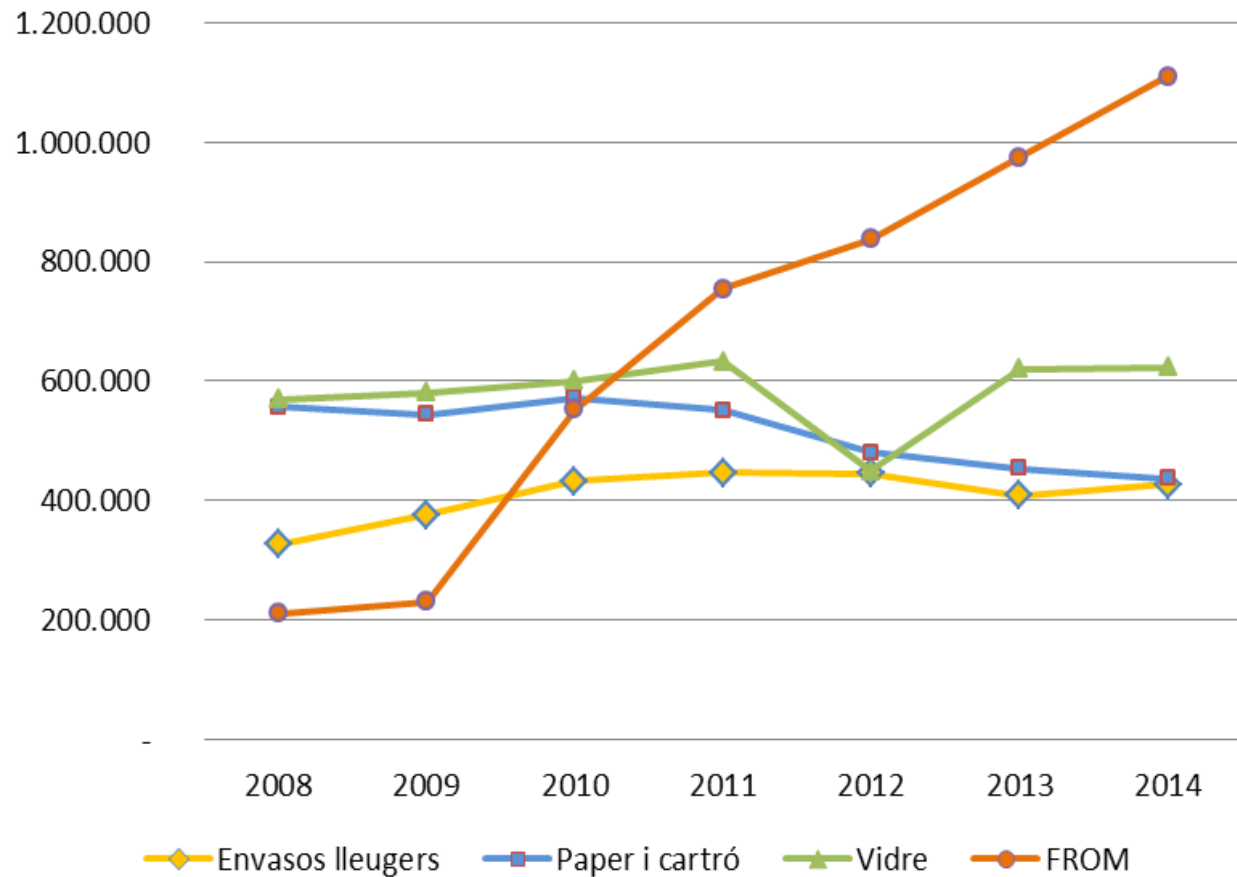
## Bossa tipus segons ACR

■ Envasos lleugers ■ Paper cartro ■ Vidre  
■ M.O ■ Deixalleria ■ Rebuig

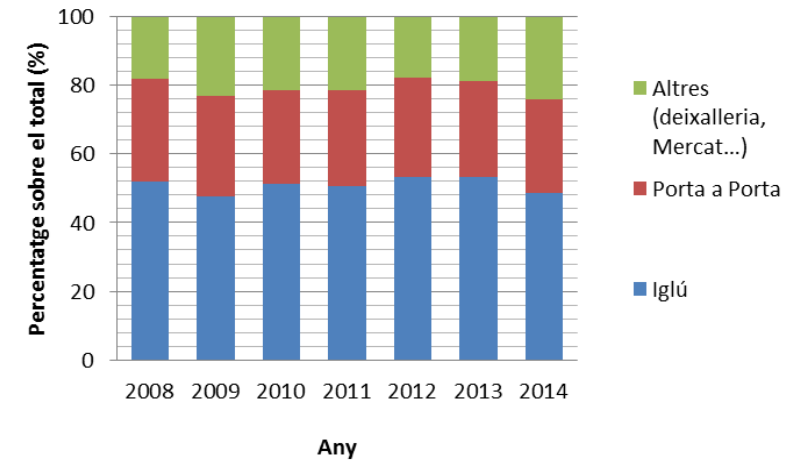


# Recollida per fraccions

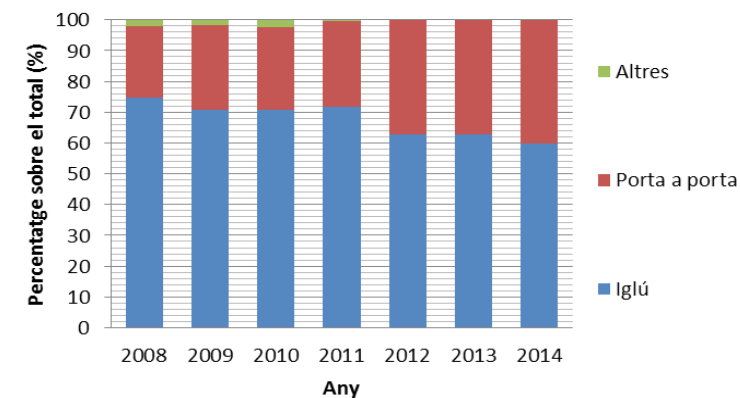
## Evolució de la recollida selectiva per fraccions



## Composició de la recollida de paper i cartró

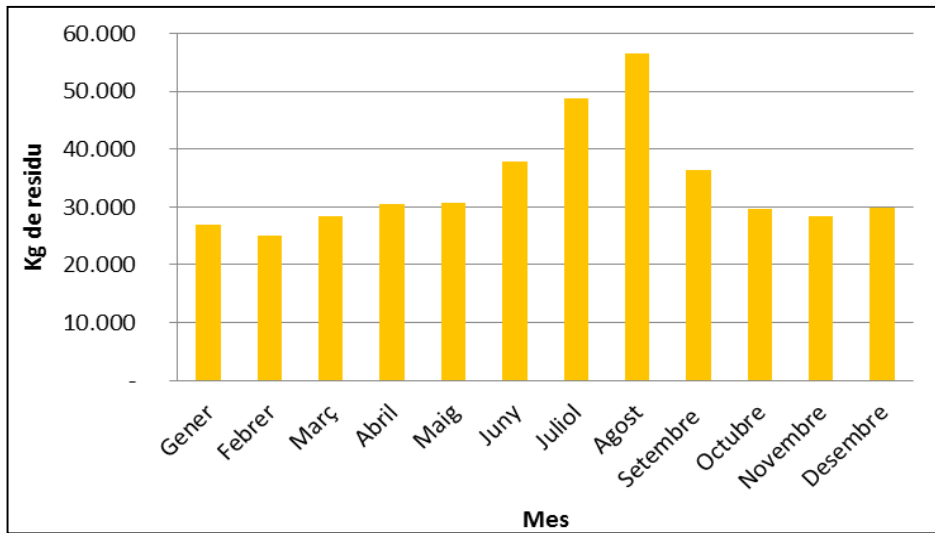


## Composició de la recollida de vidre

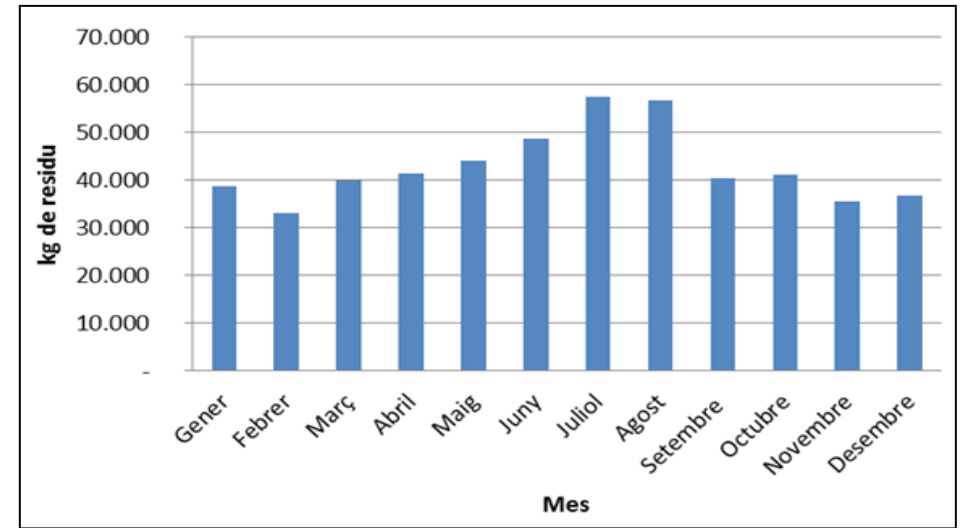


# Evolució de la recollida selectiva per mes

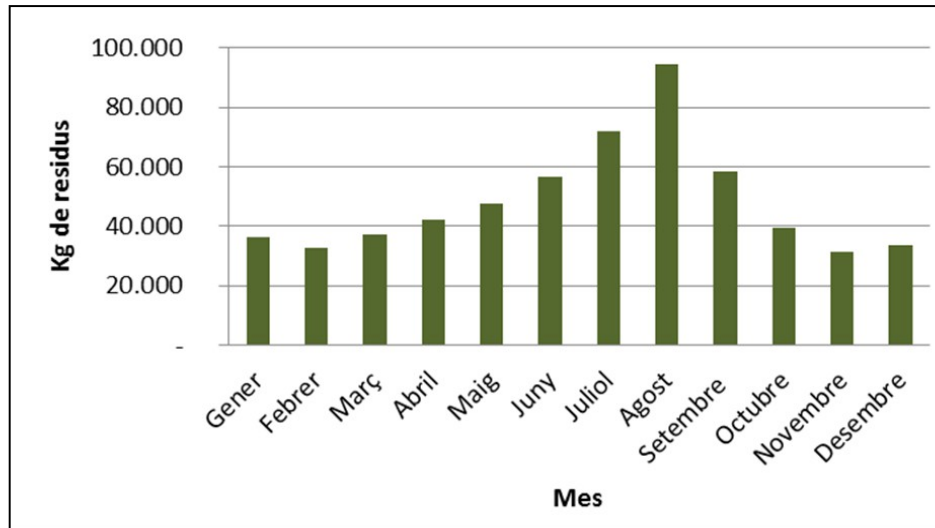
## Envasos lleugers



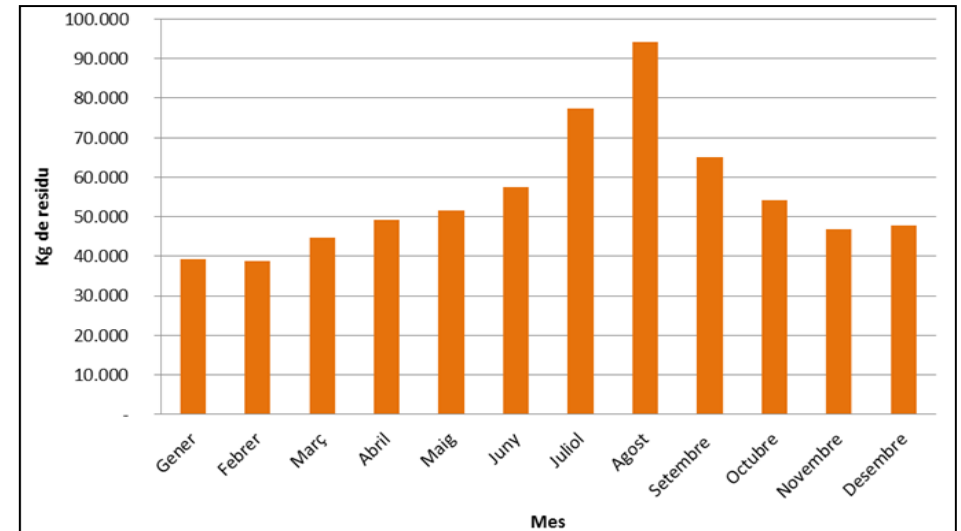
## Paper i cartró



## Vidre



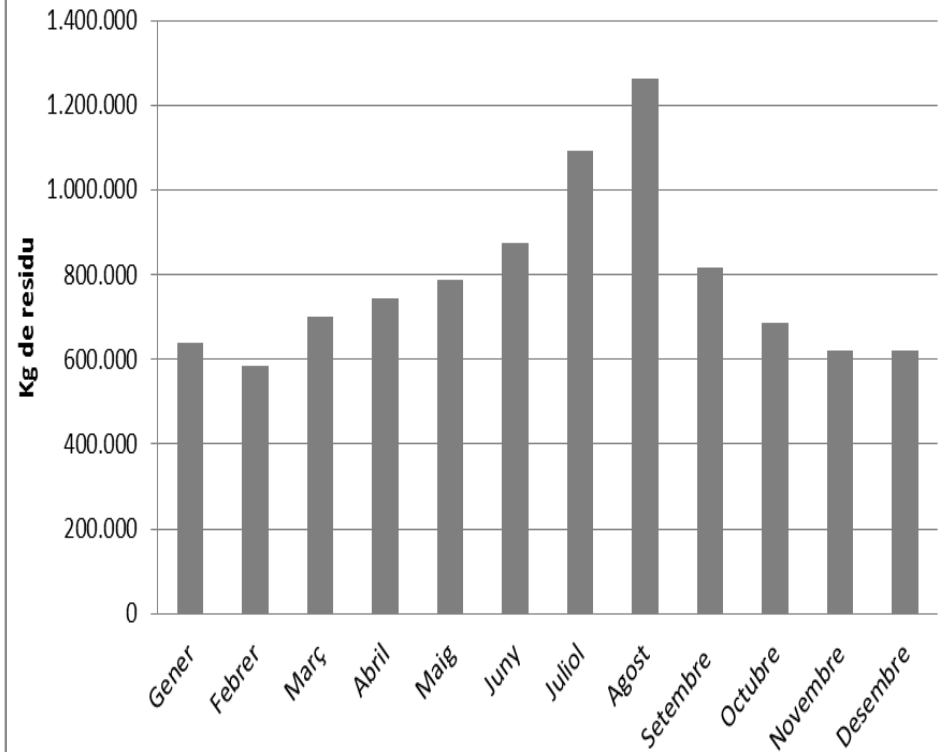
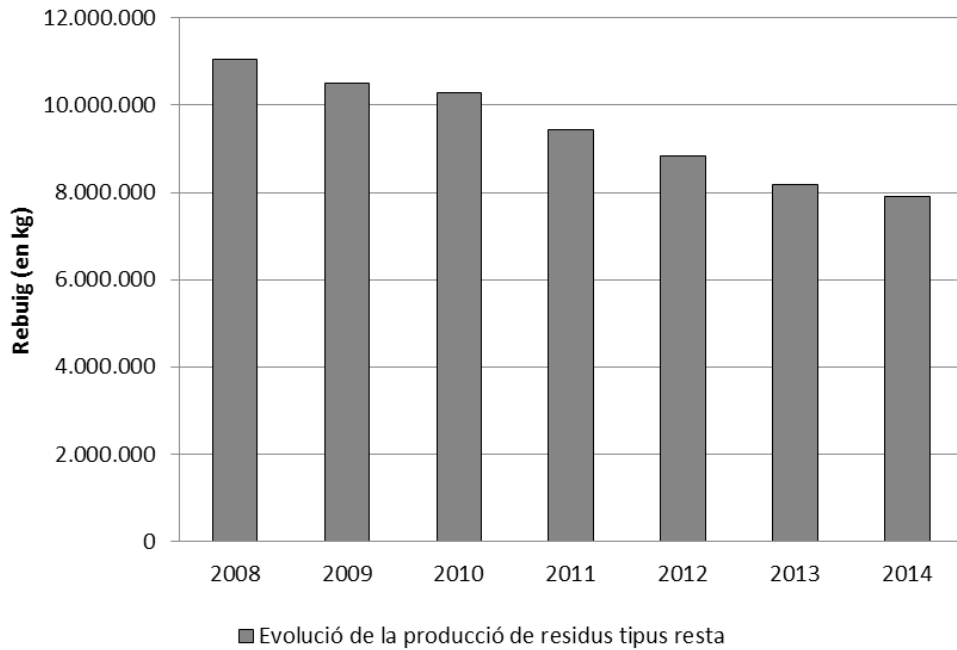
## FORM



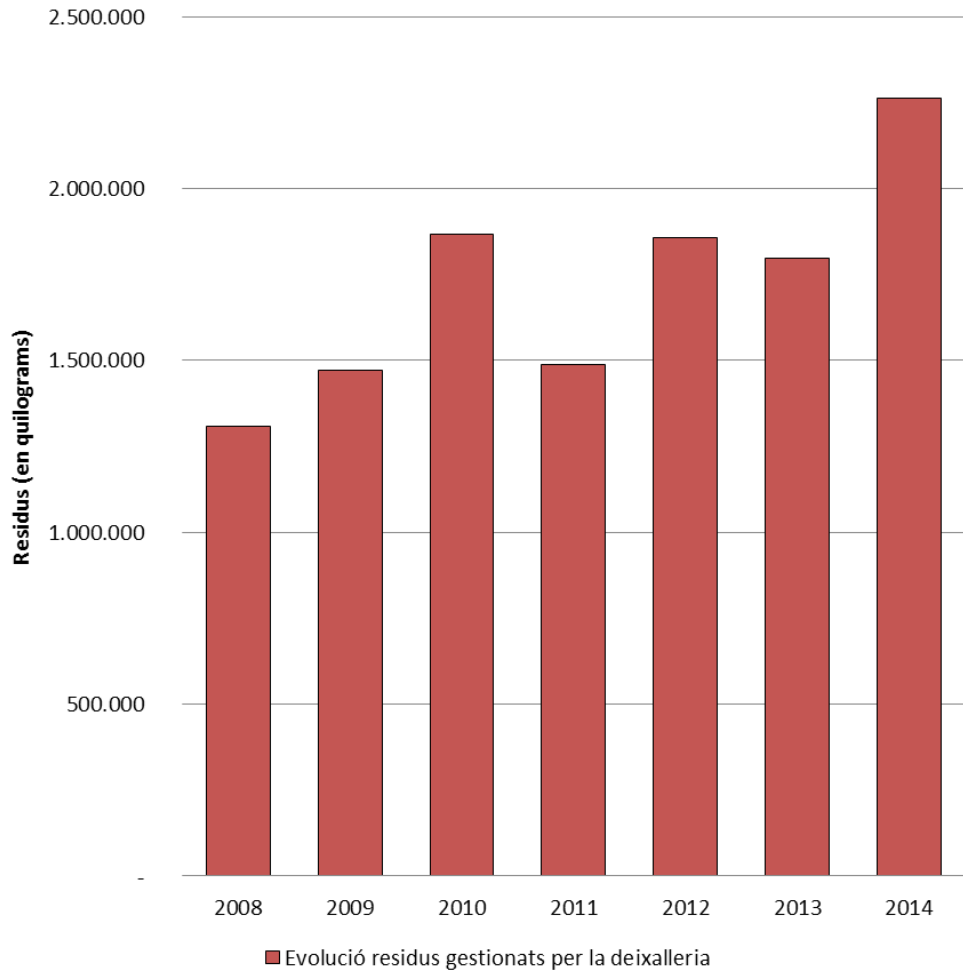


# Recollida de rebuig

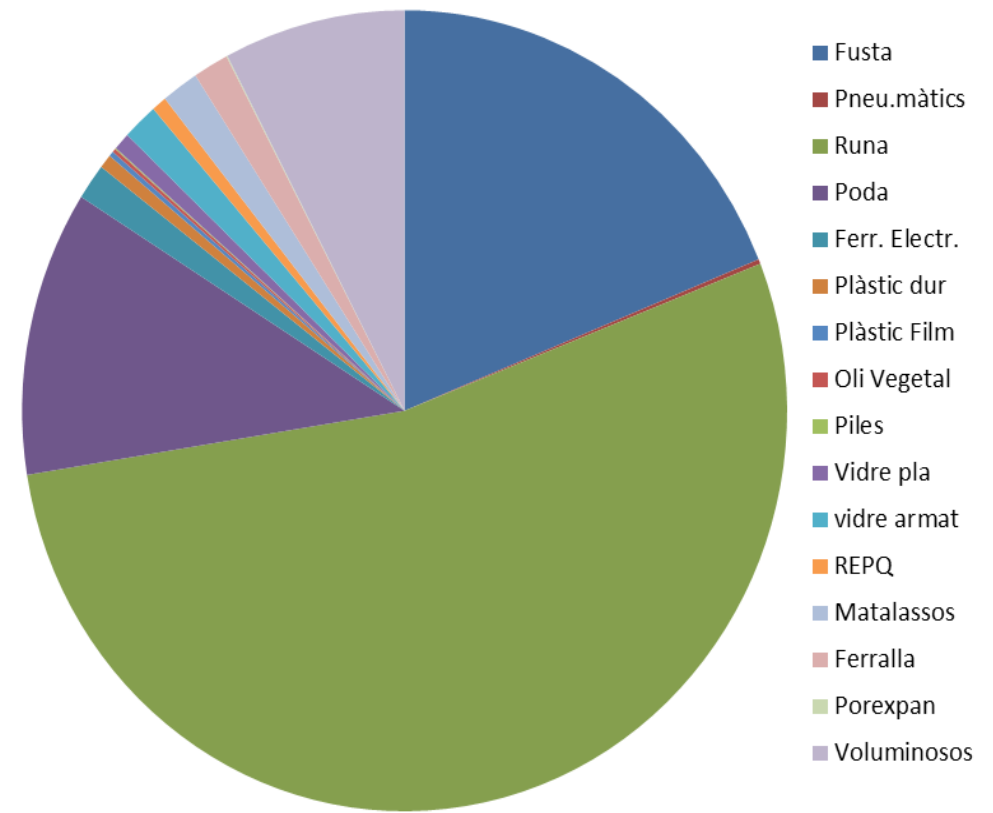
## Rebuig



# Recollida de residus en deixalleria



## Sectorització dels materials de la deixalleria 2014



# Recollida selectiva

## CONCLUSIONS

Estancament en la producció de residus i en la generació per càpita.

- L'implantació de l'ordenança i l'obligació de la recollida selectiva ens fa incrementar el percentatge de recollida selectiva.
- L'increment més important és la recollida de la Fracció orgànica.

# GRÀCIES

---

ÀREA DE

**MEDI AMBIENT**

Ajuntament de Palamós



Mariano Cuenca  
Marc Padrosa Ríos