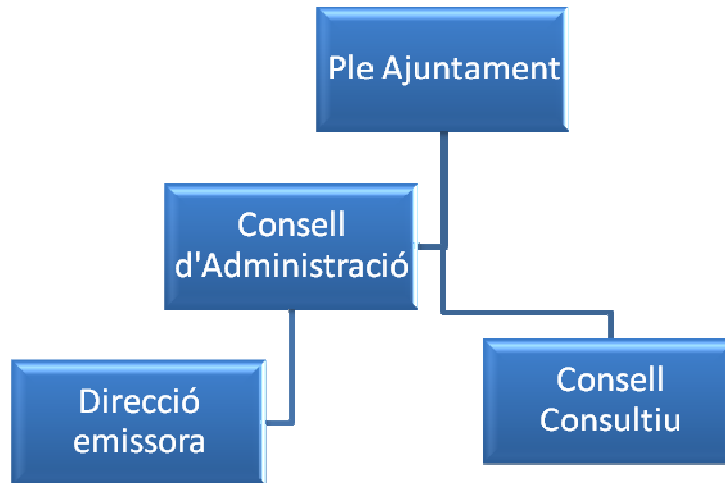


ÒRGANS DE GOVERN DE L'EMISSORA MUNICIPAL RÀDIO PALAMÓS

El Ple de l'Ajuntament de Palamós aprova en la seva sessió de 15 de juny de 2009 el *Reglament d'Organització i Funcionament de l'emissora municipal Ràdio Palamós*. Aquest reglament fixa quins són els objectius del servei, els seus principis i els seus òrgans de gestió.



CONSELL D'ADMINISTRACIÓ

D'acord al què fixa el *Reglament d'Organització i Funcionament de l'emissora municipal Ràdio Palamós*, el Ple de l'Ajuntament de Palamós aprova la composició del Consell d'Administració de l'Emissora Municipal a partir dels candidats proposats pels diferents grups i coalicions polítiques que configuren el ple de la Corporació. Els 7 membres del Consell d'Administració ho són a partir de la valoració dels seus mèrits personals i professionals. La presidència del Consell d'Administració l'ostenta el regidor delegat o regidora delegada del servei. La vicepresidència correspon al membre que hagi escollit el mateix consell.

El Consell d'administració es completa amb 2 vocals més que provenen, de l'elecció de 1 representant del Projecte de Palamós Ciutat Educadora (PEC) i 1 representant del Consell Consultiu de l'emissora, que són proposats pels mateixos ens.

Aquest és l'actual Consell d'Administració de l'emissora municipal:

Vocals nomenats pel Ple de l'Ajuntament de Palamós de 17 de setembre de 2019

**Presidenta: Sra. Maria Puig i Ferrer.
Regidora responsable del servei**

Vicepresident: Sr. Josep Serra i Mateu

Sra. Clara Cardona i Garcia

Sr. Jordi Iglesias i Mateu

Sr. Joan Recasens i Pellicer

Sra. Paula Núñez Gubert

Sra. Marta Castelló Cruañas

Sr. Jordi Comas Comas

**Pel Consell Consultiu:
Sr. Jaime Datsira Aznar**

Pel PEC:

Per completar el consell, resta el nomenament del vocal representant del Projecte de Ciutat Educadora (PEC).

Vigència de mandat : 2019-2023

CONSELL CONSULTIU

D'acord al què fixa el Reglament d'Organització i Funcionament de l'emissora municipal Ràdio Palamós, una assemblea d'entitats culturals, esportives, socials, sindicals i polítiques de Palamós és convocada cada 4 anys a la fi d'escollir els seus 12 representants, que formaran el Consell Consultiu de l'Emissora Municipal. El procés d'elecció dels vocals d'aquest consell finalitza amb la ratificació dels nomenaments per part del Ple de l'Ajuntament de Palamós .

Els membres del Consell Consultiu, escollits en procés participatiu de les entitats i associacions de Palamós i ratificats pel ple de l'Ajuntament de Palamós de 17 de desembre de 2019, són:

Enric Marsal Bayerni	• Joventuts Musicals de Palamós
Gaspar Segué Sais	• Agrupació Defensa Forestal Gavarres Marítima
Martí Sansabrià Basagañas	• Associació Pots
Lluís Corominas Planagumà	• Consell Local de la República Catalana de Palamós
Anna M. Carreño Tapia	• Associació de Donants de Sang - Palamós
Jaime Datsira Aznar	• Associació Mpal. i Social Club de Fans 60's 70's 80's
Joan Sarquella i Ventura	• Gespa Teatre
Xavier Tobajas Bru	• Associació Cultural Amics del Museu de la Pesca
Jaume Sirvent Ventura	• Associació Gent Gran de Palamós
Carme Pantinat Palahí	• PROGAT
Eva Comas Moreno	• Associació de Propietaris d'Animals Domèstics de Palamós
Josep Martorell Herrera	• Associació Palamós Tecnofan