

Escola Municipal d'Adults de Palamós

Informació i inscripcions
cursos 2023/2024



AJUNTAMENT DE PALAMÓS
Departament d'Ensenyament
Escola Municipal d'Adults



Presentació



La Formació de persones Adultes (FpA) és un factor clau i un pilar per generar oportunitats de desenvolupament de persones i de col·lectius o comunitats.

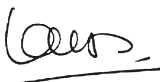
Des de l'Àrea d'Ensenyament i Ciutat Educadora apostem per una formació integral, on l'objectiu principal i constant és aprendre, prestant molta atenció al creixement i la promoció de tots els seus habitants, i amb la voluntat d'incorporar persones de totes les edats al món educatiu i a la formació.

Amb aquest llibret, us presentem la nostra programació per aquest curs, que intenta satisfer les diverses necessitats de la nostra població i dotar-la d'eines i recursos. Així, trobareu des de cursos per aprendre a llegir i escriure fins a cursos de preparació per la prova per accedir a la universitat; cursos d'idiomes (francès, anglès, castellà); cursos per a preparar l'entrada al món professional; sense oblidar-nos de la iniciació a la informàtica.

Us animem a il·lusionar-vos per a ampliar la vostra formació optant per algun dels nostres programes.

Trobareu tota la informació en aquest llibret.

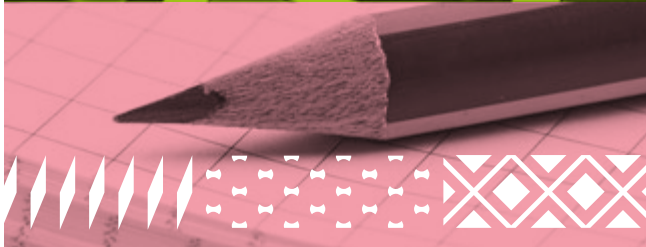
Les inscripcions es poden fer via telemàtica a la plataforma www.palamos.cat/formacio, però no dubteu a posar-vos en contacte amb el personal del Departament d'Ensenyament Municipal per sol·licitar la seva ajuda o aclariment, i ajustar la vostra necessitat formativa.



Laura Lafarga i Bellver

Regidora delegada

Cursos **23/24**



MÒDUL I. D'IDIOMES I INFORMÀTICA

Anglès

A

Llengua anglesa **Nivell 1**

Llengua anglesa **Nivell 2**

Llengua anglesa **Nivell 3**

Consolidació llengua anglesa (**Nivell 4**)

Perfeccionament llengua anglesa (**Nivell 5**)

Castellà

B

Castellà **Nivell 1**

Castellà **Nivell 2**

Francès

C

Francès **Nivell 1**

Francès **Nivell 2**

Francès **Nivell 3**

Informàtica

D

Curs d'informàtica inicial per a adults (**Nivell 1**)

Curs d'informàtica inicial per a adults (**Nivell 2**)

MODUL II. DE FORMACIÓ INSTRUMENTAL I BÀSICA

Primer cicle de formació instrumental:

Nivell 1 (Iniciació a la llengua oral i escrita)

Nivell 2 (Tallers de Competències bàsiques)

E

Curs de preparació a les **proves d'accés als cicles formatius de Grau Mitjà** (CFGM) i preparació a la **prova lliure de Graduat en Secundària** (GESO)

Curs de preparació a les **proves d'accés als cicles formatius de Grau Superior** (CFGS).
Matí i tarda

Curs de preparació a la prova d'accés **universitat per a majors de 25/45 anys**

Idiomes

▲ 4 hores setmanals / 170 € per curs

Els nivells 1, 2 i 3 dels idiomes

Tenen una certificació oficial del Departament d'Ensenyament de la Generalitat (A1, A2.1, A2.2) pendent de Resolució del Departament.

MECR

(Marc Europeu Comú de Referència per a les llengües).

MÒDUL I. IDIOMES I INFORMÀTICA

LLINGUA ANGLESA

■ Nivell 1 (A1)

Aquests estudis tenen com a objectiu que les persones adultes assoleixin un grau de competència bàsica per a comunicar-se en llengua anglesa. Corresponen al nivell A1 del MECR.

Dilluns i dimecres d'11 a 1 h del migdia

■ Nivell 2 (A2.1)

Aquests estudis tenen com a objectiu que les persones adultes assoleixin un grau de competència bàsica per a comunicar-se en llengua anglesa. Corresponen al nivell A2.1 del MECR.

Dilluns i dimecres de 3 a 5 h de la tarda

■ Nivell 3 (A2.2)

Aquests estudis tenen com a objectiu que les persones adultes assoleixin un grau de competència bàsica per a comunicar-se en llengua anglesa. Corresponen al nivell A2.2 del MECR.

Dimarts i dijous de 3 a 5 h de la tarda

■ Consolidació llengua anglesa (Nivell 4)

Curs destinat a persones que tenen assolits els coneixements dels tres primers nivells i que poden utilitzar l' anglès en situacions reals.

Dimarts i dijous de 7 a 9 h del vespre

■ Perfeccionament llengua anglesa (Nivell 5)

Curs destinat a persones que tenen un nivell alt d'anglès i que poden expressar-se sense cap dificultat en una situació real. Curs orientat a la pràctica oral de l'idioma en situacions i contextos reals.

Dilluns i dimecres de 9 a 11 h del matí



Idiomes

📍 4 hores setmanals / 170 € per curs



Els nivells 1, 2 i 3 dels idiomes

Tenen una certificació oficial del Departament d'Ensenyament de la Generalitat (A1, A2.1, A2.2) pendent de Resolució del Departament.

MECR

(Marc Europeu Comú de Referència per a les llengües).

MÒDUL I. IDIOMES I INFORMÀTICA

LLENGUA CASTELLANA

■ Nivell 1 (A1)

Aquests estudis tenen com a objectiu que les persones adultes assoleixin un grau de competència bàsica per a comunicar-se en llengua castellana. Corresponen al nivell A1 del MECR.

Dilluns i dimecres de 3 a 5 h de la tarda

■ Nivell 2 (A2.1)

Aquests estudis tenen com a objectiu que les persones adultes assoleixin un grau de competència bàsica per a comunicar-se en llengua castellana. Corresponen al nivell A2.1 del MECR.

Dilluns i dimecres de 6 a 8 h del vespre

LLENGUA FRANCESA

■ Nivell 1 (A1)

Aquests estudis tenen com a objectiu que les persones adultes assoleixin un grau de competència bàsica per a comunicar-se en llengua francesa. Corresponen al nivell A1 del MECR.

Dilluns i dimecres de 6 a 8 h del vespre

■ Nivell 2 (A2.1)

Aquests estudis tenen com a objectiu que les persones adultes assoleixin un grau de competència bàsica per a comunicar-se en llengua francesa. Corresponen al nivell A2.1 del MECR.

Dilluns i dimecres de 3 a 5 h de la tarda

■ Nivell 3 (A2.2)

Aquests estudis tenen com a objectiu que les persones adultes assoleixin un grau de competència bàsica per a comunicar-se en llengua francesa. Corresponen al nivell A2.2 del MECR.

Dimarts i dijous de 3 a 5 h de la tarda

Informàtica

▲ 2 hores setmanals / 125 € per curs
De novembre a maig

MÒDUL I. IDIOMES I INFORMÀTICA

Cursos de formació i reciclatge professional.

Contingut dels cursos:

classes d'informàtica adreçades a adults que vulguin iniciar-se o aprofundir a nivell d'usuari a l'entorn de Windows, paint, Word, correu electrònic, càmera digital, tauletes, etc.

■ Curs d'informàtica inicial per a adults (Nivell 1)

Dimarts de 5 a 7 h de la tarda

■ Curs d'informàtica inicial per a adults (Nivell 2)

Dimarts de 3 a 5 h de la tarda

Formació instrumental i bàsica

D'octubre a maig



MÒDUL II. FORMACIÓ INSTRUMENTAL I BÀSICA

PRIMER CICLE DE FORMACIÓ INSTRUMENTAL

■ Formació instrumental 1: (iniciació a la llengua oral i escrita)

Curs d'iniciació per aprendre a llegir i a escriure.

Dilluns, dimarts i dijous de 9 a 11 h del matí

36 €

■ Formació instrumental 2: (tallers de competències bàsiques)

curs d'introducció de conceptes elementals de lectoescriptura i càlcul bàsic.

Dimarts, dimecres, dijous i divendres de 9.30 a 11 h del matí.

Dilluns de 9.30 a 10.30 h del matí

36 €

ACCÉS ALS CICLES FORMATIUS DE GRAU MITJÀ (CURS TAMBÉ DE PREPARACIÓ PER A LA PROVA LLIURE DE GRADUAT EN SECUNDÀRIA)

En aquest curs es poden presentar a fer dues proves: la prova lliure del GESO i la prova d'accés a cicles formatius de Grau Mitjà.

■ Curs de preparació als Cicles Formatius de Grau Mitjà (PACFGM)

Classes de preparació amb *puntuació (*pendent de resolució del Departament) per a la prova d'accés als CFGM. Les proves superades per a accedir als CFGM, tenen validesa permanent i ofereixen la possibilitat, a qui no tingui la titulació requerida, de fer un cicle formatiu de grau mitjà (formació professional). L'alumnat haurà de tenir complerts els 17 anys (l'any de fer les proves) i no tenir la titulació requerida, el graduat d'educació de secundària obligatòria GESO.

MÒDUL II. FORMACIÓ INSTRUMENTAL I BÀSICA

■ Preparació per a l'obtenció per lliure del **Graduat d'Educació Secundària Obligatoria** (GESO):

Classes de preparació per a la prova per a l'obtenció del GESO amb un examen lliure. El curs està destinat a majors de 18 anys (han de complir els 18 anys abans de les proves). L'alumnat s'examinarà per lliure a les convocatòries de les proves lliures específiques, organitzades pel Departament d'Educació de la Generalitat de Catalunya.

Tardes

Dilluns de 3 a 7 h

Dijous de 3 a 6.30 h

Dimarts de 3 a 7 h

Divendres 3 a 5 h

Dimecres de 3 a 6 h

145 €

CURS DE PREPARACIÓ A LA PROVA D'ACCÉS ALS CICLES FORMATIUS DE GRAU SUPERIOR (PACFGS)

Classes de preparació amb *puntuació (*pendent de resolució del Departament) per a la prova d'accés als CFGS. Les proves superades per a accedir als CFGS, tenen validesa permanent i ofereixen la possibilitat, a qui no tingui la titulació requerida de fer un cicle formatiu (formació professional). L'alumnat haurà de tenir complerts els 19 anys (l'any de fer les proves) i que no tinguin la titulació requerida per accedir al CFGS. En el nostre centre es fan les classes de la part comuna de la prova (matemàtiques, llengua catalana, llengua castellana i llengua anglesa) i les següents assignatures específiques presencials (que no són per a tots els alumnes):

– Francès – Geografia

La resta d'assignatures específiques es poden cursar a distància mitjançant l' Institut Obert de Catalunya (IOC).

MÒDUL II. FORMACIÓ INSTRUMENTAL I BÀSICA

Grup matí

Dies part comuna:

Dilluns d'11 a 1 h del migdia

Dimarts i dijous de 9 a 1 h del migdia

Grup tarda

Dies part comuna:

Dimarts i dijous de 5 a 8 de la tarda

Divendres de 4 a 8 de la tarda

Dies assignatures específiques:

— Francès

Dimecres i divendres de 9.30 a 11 h del matí

— Geografia

Dimecres i divendres d'11 a 12.30 h del migdia

Part comuna: 170 €

Assignatura específica presencial: 80 € cada una

CURS DE PREPARACIÓ PER A LA PROVA D'ACCÉS A LA UNIVERSITAT PER A MAJORS DE 25 ANYS I PER A MAJORS DE 45 ANYS

Les universitats catalanes realitzen cada any una prova per a les persones majors de 25 anys i/ o 45 anys que volen accedir a la universitat. La prova de 25 anys consta de dues parts: una prova comuna (català, castellà, anglès, comentari de text) igual per a tots els candidats, i una altra d' específica.

La de 45 anys, només la part comuna més una entrevista a la universitat.

Dies part comuna:

Dimarts i dijous de 5 a 9 h de la tarda

100 €

Procés d'inscripció i matriculació



Si necessites assessorament i orientació a l'hora d'inscriure't en un programa o a l'hora de fer la inscripció, a l'Aula d'Aprenentatge, el personal de l'Escola Municipal d'Adults t'ajudarà, de manera presencial, amb cita prèvia, o bé telefònicament, trucant al 972 600 810, de l'1 de juny al 31 de juliol i de l'1 al 20 de setembre en horari de 9 a 13 h.

La matriculació consta de tres processos:

A. Preinscripció. Del 15 al 30 de juny

B. Confirmació de la inscripció. Del 4 al 8 de setembre

C. Matriculació/Pagament. Del 18 al 22 de setembre

A. Preinscripció

■ **Del 15 al 30 de juny de juny,**

inscripcions via telemàtica a la pàgina

www.palamos.cat/formacio

Les persones empadronades a Palamós tenen prioritat en la inscripció.

Si creus que et pots aplicar algun dels descomptes en la teva inscripció, has de preveure, tenir i presentar la documentació justificativa valorable durant el període de pagament, del 4 al 8 de setembre.

■ **3 de juliol** hi haurà sorteig de desempat, si s'escau.

■ **6 de juliol** rebràs un correu confirmant l'admissió o la no admissió al curs, i fins el **8 de setembre** tens temps per a renunciar-hi, si així ho vols, enviant un correu a l'escola d'adults: **escolaadults@palamos.cat**. Indicant en el tema: **Renúncia de plaça i posar el nom del curs.**

B. Confirmació de la inscripció a l'escola

Del 4 al 8 de setembre: període de confirmació de matrícula. Hauràs de portar a l'escola la següent documentació: **presentar el document d'identificació personal, justificant de descompte, si és el cas, i hauràs d'omplir i signar la fitxa de l'alumne.**

Si ets menor d'edat hauràs de venir amb el pare, la mare o tutor legal per signar els documents d'autorització d'assistència a l'escola i ens hauràs d'omplir la sol·licitud per assistir a l'escola.

Si no es ve a formalitzar la matrícula del **4 al 8 de setembre**, no es completa la matriculació i es dona de baixa la sol·licitud.

90% Persones en situació de vulnerabilitat extrema acreditada.

50% Jubilats de 65 anys o més, amb pensió inferior o igual al salari mínim interprofessional.

50% Persones aturades.

50% Persones en situació assimilable a la d'atur o en situació de vulnerabilitat acreditada.

25% Empadronats a Palamós en possessió el "Carnet Jove" vigent.

20% Persones amb grau de discapacitat del 33% o superior.

20% Titulars de carnet de família nombrosa o monoparental.

20% Jubilats o pensionistes.

Per poder gaudir de descompte s'haurà d'acreditar amb la documentació pertinent només dins del període de pagament de la matrícula:

■ Les bonificacions indicades per jubilació caldrà presentar el certificat de l'Institut Nacional de la Seguretat Social (INSS) o un justificant del cobrament de la pensió.

■ Per acollir-se al descompte per atur caldrà demostrar estar aturat amb l'informe de la vida laboral actualitzat dins del període de confirmació de matrícula.

■ Les bonificacions indicades per a persones en situació assimilable a la d'atur, en situació de vulnerabilitat acreditada, o bé persones en situació de vulnerabilitat extrema acreditada, hauran d'acreditar-se amb el corresponent informe de l'àrea d'Acció social.

■ Les bonificacions indicades per al carnet jove d'empadronats a Palamós, hauran d'estar en possessió del "Carnet Jove" en vigència.

■ Per a les bonificacions indicades per discapacitat de més del 33%, s'haurà de presentar el reconeixement de grau de l'ICASS o carnet de discapacitat en vigor. En el cas

de les bonificacions indicades pels pensionistes, hauran de presentar el reconeixement per part de l'INSS, especificant el tipus d'incapacitat otorgada.

■ Les bonificacions indicades per a família nombrosa o monoparental cal presentar el carnet amb vigència expedit per la Generalitat.

La diferent bonificació entre jubilats, el marca el salari mínim interprofessional (SMI): darrera declaració de l'IRPF 2022 o certificat d'ingressos fiscals 2023.

C. Matriculació/Pagament

Del 18 al 22 de setembre.

Com formalitzar el pagament

A partir del **18 de setembre** tindràs disponible el rebut a l'escola. El professorat o des de consergeria et donaran la carta de pagament per poder pagar l'import de la matrícula. Podràs triar el teu sistema de pagament:

- 1.** Mitjançant la lectura del **codi de barres** que es troba a la capçalera de la present liquidació a través dels caixers automàtics de les entitats bancàries col·laboradores (BBVA, Banco Santander, CaixaBank i Banc de Sabadell), o bé introduint els dígitos del codi de barres través de les pàgines web de les entitats col·laboradores.
- 2.** En **targeta de dèbit/crèdit** a l'Oficina d'Atenció Ciutadana (C. Major, 56) dilluns, dimarts, dimecres i divendres de 9.30 a 13.45 h i dijous de 9.30 a 17.45 h. Abans cal haver demanat cita prèvia a través de: **www.palamos.cat/citaprevia**
- 3.** En **diner de curs legal** o **targeta de dèbit/crèdit** a qualsevol oficina de **Correus** en el seu horari d'atenció al públic.
- 4.** En **targeta de dèbit/crèdit**, al Portal tributari de l'Ajuntament, entrant a la seu electrònica a través de **www.palamos.cat/portaltributari** i escollir pagament en línia.

Del 7 al 31 de juliol i a partir de l'1 de setembre fins a exhauriment de places, continuarà la inscripció ens els cursos amb places vacants. En aquests casos la matrícula serà directa. Els nous inscrits rebran un avís amb els següents passos per a formalitzar la matriculació.



AJUNTAMENT DE PALAMÓS
 Departament d'Ensenyament
 Escola Municipal d'Adults



Palamós
**Ciutat
 Educadora**

PALAMÓS.
Vida mediterrània



Diputació de Girona



Dipsalut
 Organisme de Salut Pública
 de la Diputació de Girona

Escola Municipal d'Adults de Palamós

Informació i inscripcions cursos 2023/2024

Àrea d'Ensenyament
 de l'Ajuntament
 de Palamós

Aula d'Aprenentatge
 C. de la Riera, 31 - 17230 Palamós
 tel. 972 60 08 10 (EMAP)
escolaadults@palamos.cat

