

RECOMANACIÓ A L'AJUNTAMENT DE PALAMÓS

Exp.: 19029

Passatge al c. Doctor Conrad Pallí i Batet

EL FET QUE ORIGINA LA RECOMANACIÓ

En data 22/05/2019 el Sr. XXX XXX m'adreça el correu electrònic que reproduïxo:

“Ja fa un temps que varen urbanitzar un passatge en angle recte entre els carrers Doctor Conrad Pallí i Batet i President Lluís Companys.

El que d'antuvi semblava una millora, actualment, ja no m'ho sembla tant i m'explico. El passatge en qüestió li falta llum, d'altra banda, s'ha tornat en aparcament puntual, ocupant la vorera del carrer (jo hi posaria un parell de jardineres), i per acabar encara no te plaques amb el nom, haig de dir però que en tota la seva longitud no hi ha cap escala de veïns, la qual cosa encara el fa més misteriós.”

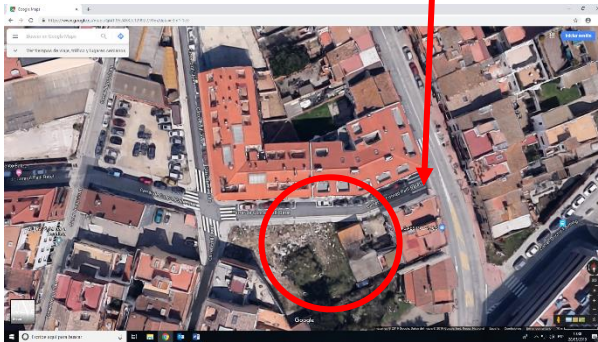
Així mateix m'adjunta fotografies de vehicles aparcats a la vorera que obstaculitzen el pas dels vianants.



CONSIDERACIONS

Aquesta via, que encara no té un ús molt intens perquè no hi ha edificacions, es pot convertir en un indret marginal, amb usos no desitjats i acabar generant molèsties al barri.

C. Doctor Conrad Pallí i Batet



RECOMANACIONS DEL SÍNDIC

Accepto la queixa formulada pel ciutadà, ja que considero que és una aportació a la millora de l'entorn i recomano:

Primer: Que es revisi si la il·luminació actual d'aquest passatge és suficient i, en cas que no ho fos, es prenguin les mesures correctores adients.

Segon: Que es col·loqui algun element en l'eixamplament triangular de la vorera per evitar l'estacionament de vehicles sobre d'aquesta.

Palamós, maig 2019

David Sagrera

Síndic de Greuges de Palamós