



FITXA TÈCNICA

SALA PETITA DE LA GORGA - PALAMÓS

Sala diàfana sense escenari

Caixa negra. Dos de les parets tenen cortinatges per tapar els finestrals
1 accés

Situada a un primer pis amb accés per mitjà d'escaleres i ascensor

Aforament total (inclòs el personal, intèrprets, organitzadors...): 100 persones

ESPAI:

- AMPLADA TOTAL: 13,20m x 11,60m
- AMPLADA EFECTIVA (de cortinatge a cortinatge): 11 x 11m
- DE PARET A CORTINA: 1,50m (en un sol costat, a l'altre costat la cortina està enganxada a la paret)
- ALÇADA a sostre 4,5m
- ALÇADA al truss 3,90m

-TRAMOIA:

- 1 Estructura de truss de mides totals 8,90 x 8,90 m, construït amb truss de 30x30 de color negre
- Estructura quadrada amb dos costelles centrals a 3 metres dels laterals respectivament
- Truss amb 4 motors Verlinde Stage Marker SL5 500 KG amb control de motors
- Cortines motoritzades

- PROJECTOR MITSUBISHI XD 600U DE 4.500 LUMENS

- TERRA DE DANSA. LINÒLEUM

Mida: 5 peces de 1,5 metres x 15 m

- SO:

- 2 Altaveus HK Sonar 12" amb Bluetooth
- 1 Taula Yamaha MG12

- LLUM:

- 8 PC Robert Juliat 306 Lutin 1 Kw amb lent PC + visera rotativa 4 fulles
- 4 Projectors ETC Junior 25-50
- 1 Dimmer Actor 710 HRT 12 canals de 2,4k
- 1 Splitter DMX
- 6 PAR LED SHOWTEC Q5

1 taula de control LT PICCOLO 24
1 Taula de control LT PICCOLO II S48
12 canals de dimmer 1 kw.

CAMERINOS:

No hi ha camerinos a la mateixa sala. Cal baixar al Teatre

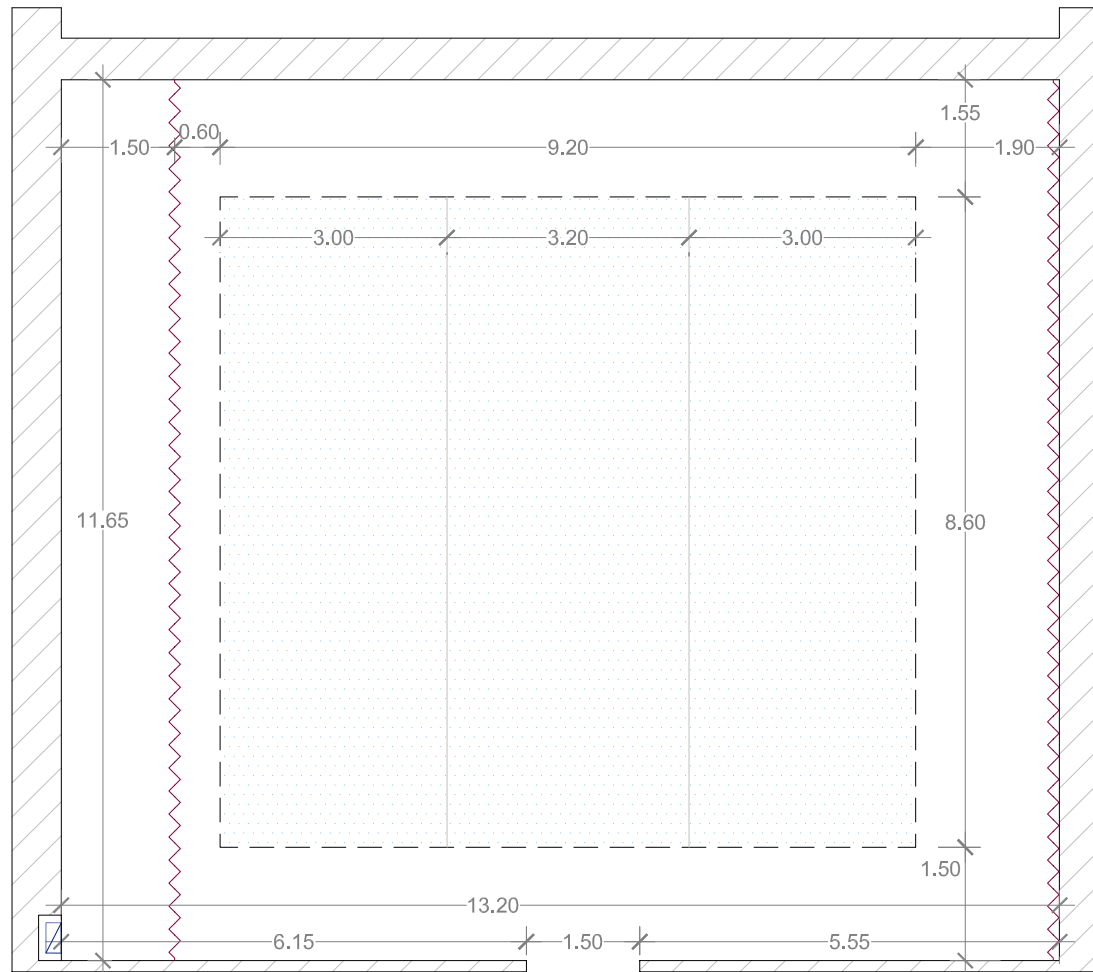
Hi ha un espai de 1,20m entre la cortina i la paret que es pot fer servir de camerino o per poder creuar la sala sense ser vist pel públic




2 WC d'accés públic

TARIMES:

4 peces de tarima Doublet negra de 2x1m a 40cm alçada amb escala i

4 peces de tarima Doublet negra de 2x1m a 60cm alçada amb baranes

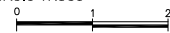


-  Cortina
-  Truss (al sostre)
-  Quadre de llums i control de llums i truss

PLANTA SEGONA. ESTAT ACTUAL

SALA PETITA. UBICACIÓ TRUSS

Escala (A4): 1:100



ref. -

febrer 2022
serveis tècnics municipals