



Agència Catalana de l'Aigua

PERFIL DE ZONA DE BANY COSTANERA

Platja de Castell

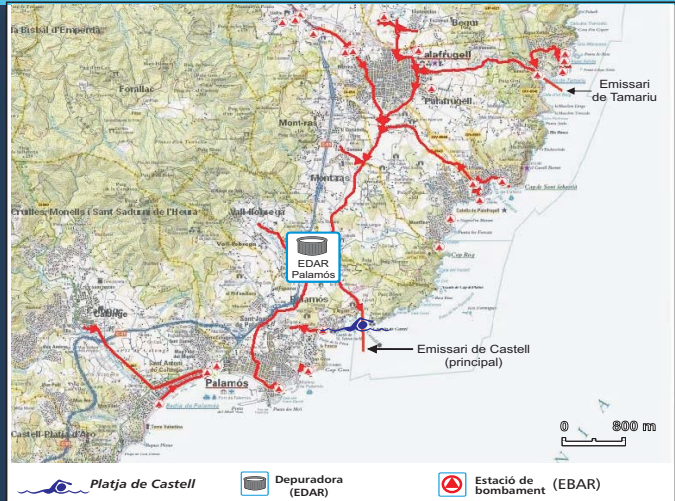
Codi zona de Bany: **ES51200118M17118A**

FULL RESUM

L'Agència Catalana de l'Aigua (ACA), del Departament de Territori i Sostenibilitat de la Generalitat de Catalunya, és l'administració hidràulica única de Catalunya i li correspon el control de la qualitat de les platges i de les aigües en general.

LOCALITZACIÓ DE LA ZONA DE BANY

SISTEMA DE SANEJAMENT



Dades de la Platja: Entorn: **Natural** Longitud: **339 m**
Sediment: **sorra molt gruixuda** Pendent: **molt fort**

Nom: **EDAR Palamós (tractament biològic)** Punt d'abocament: **a mar per emissari** Longs.: **1.030/800 m**
Fonds.: **30/30 m** Població equivalent: **206.250 h-e**

Dades hidrològiques i hidrodinàmiques de la zona de bany

Nivell d'influència continental: **baixa** Rang de salinitat mitjana: **36,6 – 38,4 psu** (unitats pràctiques de salinitat)
Temperatura mitjana de l'aigua de bany: **juny 20,4 °C; juliol 23,4 °C; agost 23,7 °C; setembre 22,4 °C**

CLASSIFICACIÓ DE LA QUALITAT DE LA ZONA DE BANY (Reial decret 1341/2007)

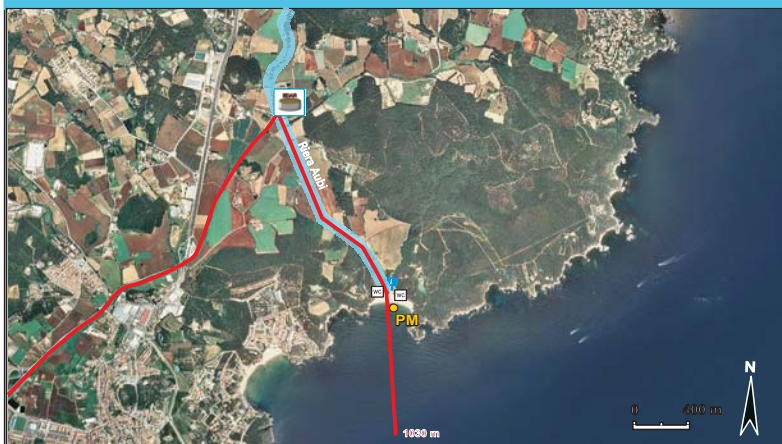
La qualitat de la platja és molt estable any rera any

Categories: **Excel·lent** **Bona** **Suficient** **Insuficient**
(Darreres 4 temporades de bany)

Excel·lent



CROQUIS DE LA PLATJA I FONTS POTENCIALS DE CONTAMINACIÓ



Punt de mostreig (Pm): **Mig platja**

Coordenades UTM: **X: 513070**
Y: 4634725

Any d'inici del control microbiològic: **1991**



Factors potencials de contaminació	Freqüència	Afecció
PLUGES	baixa	baixa
SANEJAMENT	excepcional	variable

PLUGES Les aportacions d'aigües de pluja i descàrregues del sistema de sanejament es produeixen a través de la riera Aubi. En el període de bany 2007-2010 s'ha detectat un episodi de contaminació de l'aigua de bany motivat per pluja.

SANEJAMENT URBÀ Per la platja travessa l'emissari principal del sistema de sanejament, que en cas que es trenqués, es podrien abocar aigües residuals a la zona de bany. En el període 2007-2010 es va produir un episodi d'aquestes característiques (tram terrestre) i les aigües es van desviar a la riera. La incidència va durar menys d'un dia.

MÉS INFORMACIÓ

Agència Catalana de l'Aigua 935 672 800

Per consultar les dades i el perfil complet: <http://www.aca-web.gencat/aca>, www.eyeonearth.eu i www.eea.europa.eu/themes/water